

## GRAND RAID

### EMBARCATION GONFLABLE MULTIRÔLE

#### L'EMBARCATION ZODIAC MILPRO HISTORIQUE

Le nom Grand Raid date de la création même de l'embarcation pneumatique chez Zodiac Milpro.

Forte de nombreuses décennies de confiance, la gamme Grand Raid a bénéficiée de multiples évolutions techniques à travers les temps et reste encore reconnue par les utilisateurs pour sa simplicité et sa robustesse.

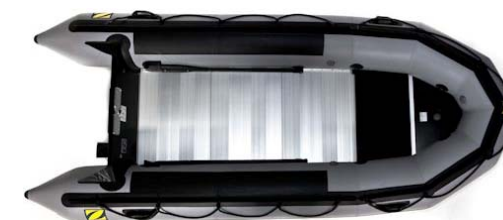
Depuis octobre 2009, Zodiac Milpro propose la dernière évolution des GR, qui comprennent une nouvelle forme de proue, un tissu renforcé, de nouvelles valves et vide-vite et un tableau arrière adapté aux dernières générations de moteurs hors-bord.



- **SIMPLE**

- **ROBUSTE**

- **FIABLE**



**MK-2 GR**



**MK-3 GR**

	<b>MK-2 GR</b>		<b>MK-3 GR</b>	
nb de pers. max.	7		9	
charge max.	910 kg	2006 lb	1221 kg	2692 lb
longueur hors-tout	4,20 m	13' 9"	4,70 m	15' 5"
largeur hors-tout	1,75 m	5' 9"	1,90 m	6' 3"
poids à vide	86 kg	190 lb	112 kg	247 lb
longueur d'arbre	long - 20"		long - 20"	
puissance max.	50 cv	38 kW	65 cv	49 kW
poids moteur max.	110 kg	242 lb	115 kg	253 lb
tissu	1100 dtx, polyester, CSM / néoprène			
dimensions plié	bag 1	1,30 x 0,68 x 0,35 m <sup>3</sup> 4' 9" x 2' 6" x 1' 8"	bag 1	1,45 x 0,75 x 0,52 m <sup>3</sup> 4' 9" x 2' 6" x 1' 8"
	bag 2	1,05 x 0,67 x 0,14 m <sup>3</sup> 3' 5" x 2' 6" x 0' 7"	bag 2	1,05 x 0,77 x 0,18 m <sup>3</sup> 3' 5" x 2' 6" x 0' 7"
plancher	- rigide		- rigide	



**plancher rigide**

**Pagaies avec Support**

*Sécurité*

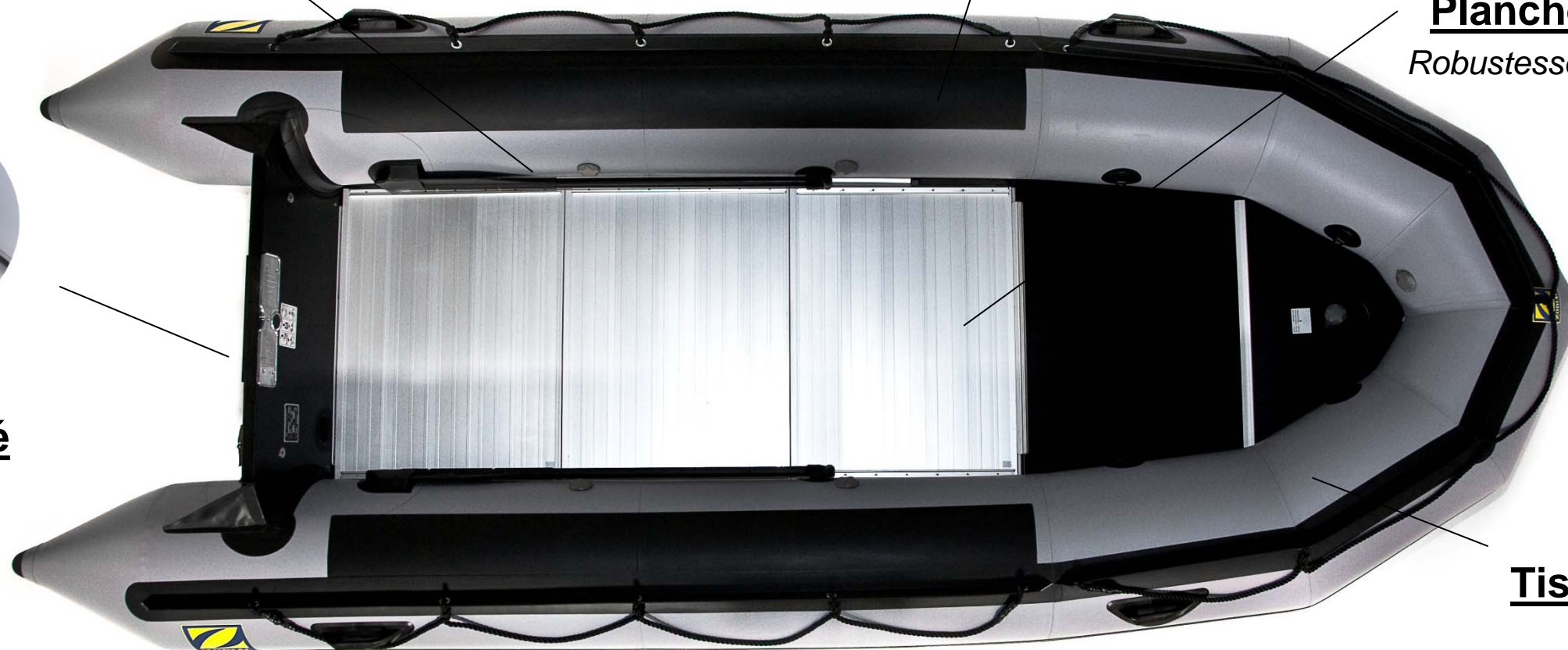


**Panneaux de flotteur anti-dérapants**



**Plancher Rigide Amovible**

*Robustesse / Stockage / Maintenance*



**Vide-vite grande capacité**

*Sécurité*



**Tissu CSM / Néoprène Zodiac Milpro**

*Résistance*

**Poignées de Levage**

*Ultra-mobilité*

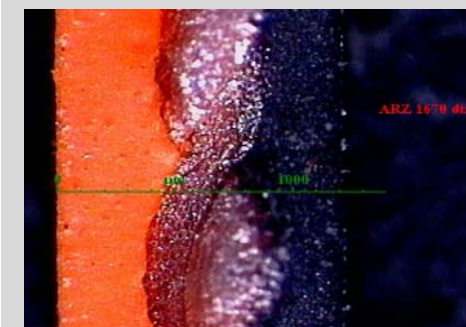


**Ligne de Vie Extérieure**

*Sécurité*

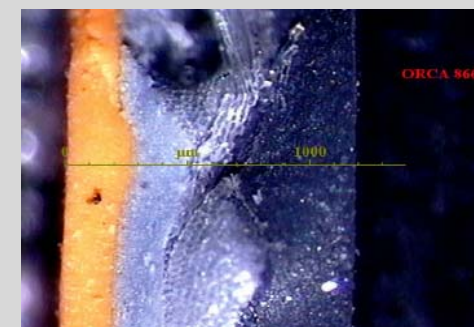


**Tissu Zodiac Milpro**



CSM  
tissu  
néoprène

**Tissu ordinaire**



CSM  
néoprène  
tissu  
néoprène