

## HEAVY DUTY

### EMBARCATION GONFLABLE GRANDE CAPACITÉ

#### CARÈNE FUTURA CHARGES LOURDES

Grâce à sa technologie brevetée FUTURA, et son expérience dans les embarcations professionnelles, Zodiac Milpro a développé la gamme Heavy Duty.

Intégrant une carène FUTURA, cette gamme d'embarcation de grande capacité, est conçue pour embarquer un lourd chargement tout en conservant une vitesse et une manœuvrabilité importante.

Intégrant des matériaux de grande résistance, les HD sont prévus pour servir dans des conditions extrêmes.

Jusqu'à des longueurs supérieures à 7 m, les HD sont toujours transportables dans un sac, pour être placés dans une soute d'avion ou le coffre d'un camion.



- **CARÈNE FUTURA**
- **CHARGES LOURDES**
- **RÉSISTANT**
- **PLIABLE**



MK-6 HD

MK-6 HD

MK-6 HD

	<i>MK-4 HD</i>		<i>MK-5 HD</i>		<i>MK-6 HD</i>	
nb de pers. max.	12		15		20	
charge max.	1720 kg	3792 lb	2520 kg	5556 lb	4100 kg	9040 lb
longueur hors-tout	5,30 m	17' 5"	5,85 m	19' 2"	7,00 m	23'
largeur hors-tout	2,14 m	7'	2,48 m	8' 2"	2,88 m	9' 5"
poids à vide	150 kg	331 lb	250 kg	551 lb	320 kg	705 lb
longueur d'arbre	long – 20"		long – 20"		long – 20"	
puissance max.	80 cv 2 x 40 cv	60 kW 2 x 30 kW	115 cv 2 x 50 cv	86 kW 2 x 38 kW	175 cv 2 x 70 cv	131 kW 2 x 52 kW
poids moteur max.	140 kg 2 x 95 kg	308 lb 2 x 209 lb	165 kg 2 x 98 kg	363 lb 2 x 216 lb	240 kg 2 x 125 kg	529 lb 2 x 275 lb
tissu	1670 dtx, polyester, CSM / néoprène					
dimensions plié	bag 1 1,55 x 0,75 x 0,42 m <sup>3</sup> 5' 1" x 2' 6" x 1' 5"	bag 1 2,10 x 0,87 x 0,40 m <sup>3</sup> 6' 11" x 2' 10" x 1' 4"	bag 1 2,50 x 1,00 x 0,50 m <sup>3</sup> 8' 2" x 3' 3" x 1' 8"	bag 2 1,35 x 0,67 x 0,25 m <sup>3</sup> 4' 5" x 2' 2" x 0' 10"	bag 2 1,50 x 0,84 x 0,29 m <sup>3</sup> 4' 11" x 2' 9" x 0' 11"	bag 2 1,70 x 0,90 x 0,30 m <sup>3</sup> 5' 7" x 2' 11" x 1'
plancher	- rigide		- rigide		- rigide	



**plancher rigide**



**Tableau Arrière Mono / Bi-moteur**

*Flexibilité opérationnelle*



**Ligne de Vie Extérieure**

*Sécurité*



**Plancher Rigide Amovible**

*Robustesse / Stockage / Maintenance*

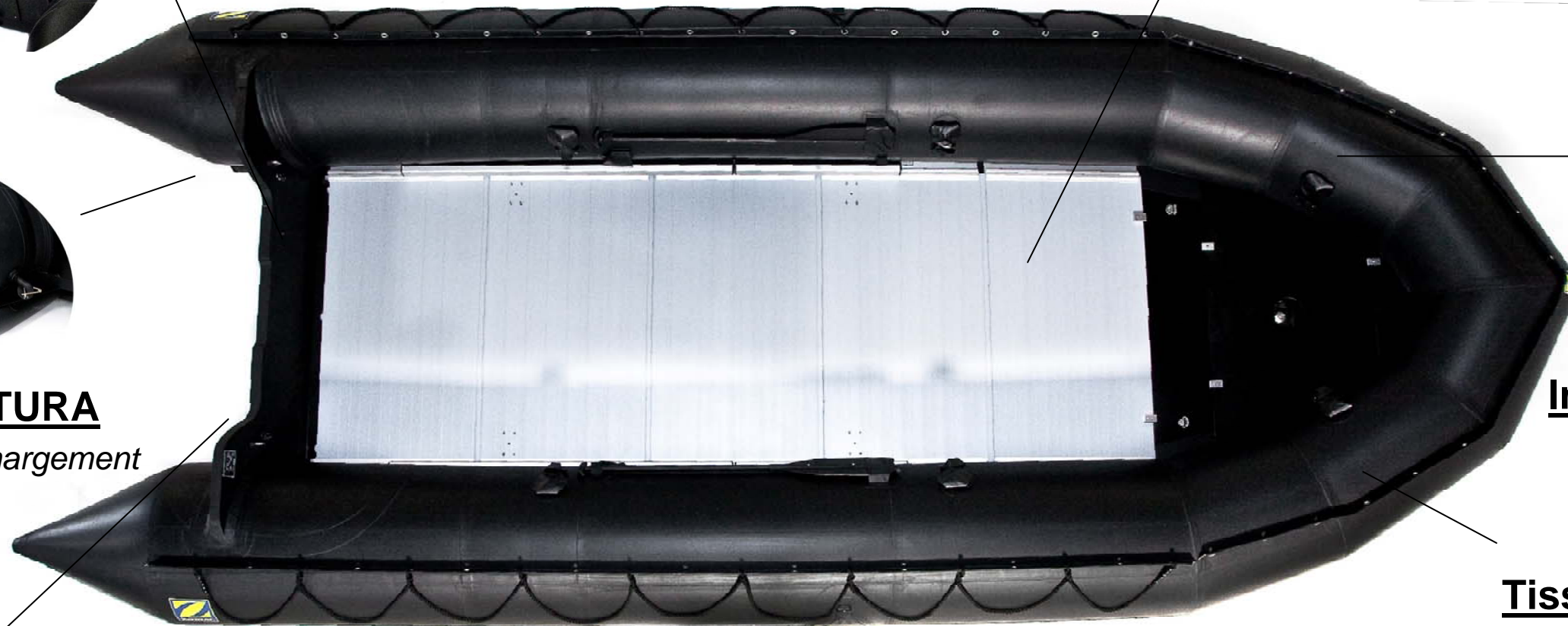


**Floteurs FUTURA**

*Manœuvrabilité / Chargement*



**Valves Intercommunicantes de Gonflage**



**Tissu CSM / Néoprène Zodiac Milpro**

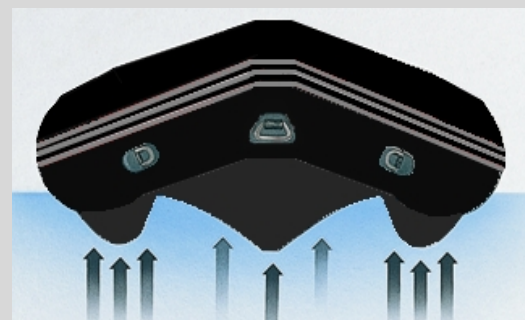
*Résistance*



**Points de Levage et Remorquage**

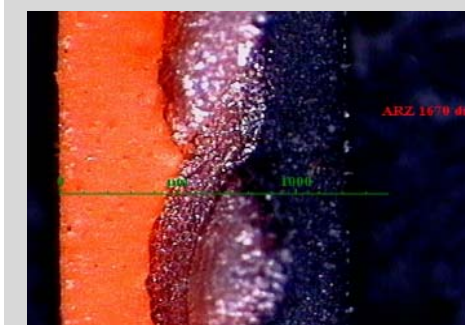
*Manœuvre*

**Carène FUTURA**



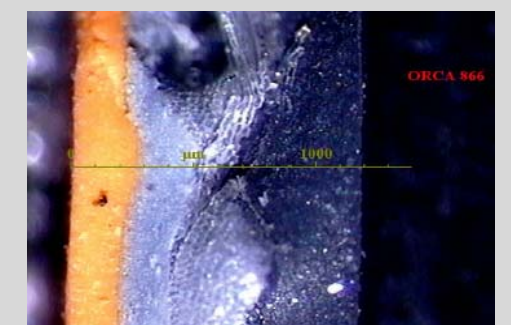
*Manœuvrabilité et vitesse sous charge lourde*

**Tissu Zodiac Milpro**



CSM  
tissu  
néoprène

**Tissu ordinaire**



CSM  
néoprène  
tissu  
néoprène