

# SRA

## SEA RIB® ALUMINIUM

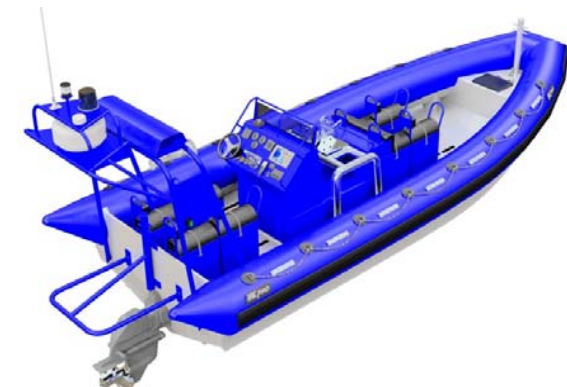
### ROBUSTE ET MODULAIRE

Les embarcations semi-rigides SEA RIB® Aluminium de Zodiac Milpro sont conçus pour répondre aux exigences des professionnels et militaires et développés pour être robustes et simples.

Les SRA peuvent être équipés de la technologie "D-Shape" augmentant la surface de pont, ou d'un flotteur classique. Le flotteur est amovible rapidement pour faciliter la maintenance.

Le pont du SRA-750 est équipé de rails offrant une capacité d'aménagement illimitée.

Multi-missions et d'une grande flexibilité, il reste opérationnel dans les conditions les plus difficiles.

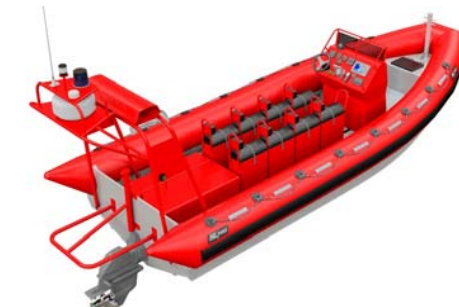


- **COQUE ALUMINIUM**
- **FLOTTEUR AMOVIBLE**
- **FLOTTEUR D-SHAPE**
- **RAPID ACCESS DOOR**

	<b>SRA-750</b>		<b>SRA-750 D-SHAPE</b>	
nb de pers. max.	16		16	
charge max.	2670 kg	5886 lb	2670 kg	5886 lb
longueur hors-tout	7,36 m	24' 2"	6,77 m	22' 3"
largeur hors-tout	2,76 m	9' 1"	2,76 m	9' 1"
poids à vide	978 kg	2156 lb	1060 kg	2337 lb
longueur d'arbre	mono XL – 25" twin long – 20"		mono XL – 25" twin long – 20"	
puissance max.	250 cv 2 x 150 cv	186 kW 2 x 112 kW	250 cv 2 x 150 cv	186 kW 2 x 112 kW
poids moteur max.	288 kg 2 x 231 kg	635 lb 2 x 509 lb	288 kg 2 x 231 kg	635 lb 2 x 509 lb
tissu	1670 dtx CSM / néoprène		1670 dtx CSM / néoprène	
dimensions de stockage coque	6,51 x 2,2 x 1,21 m <sup>3</sup> 21' 4" x 7' 3" x 3' 12"		6,51 x 2,2 x 1,65 m <sup>3</sup> 21' 4" x 7' 3" x 5' 5"	



	<b>SRA-750 10</b>		<b>SRA-750 10 D-SHAPE</b>	
nb de pers. max.	16		16	
charge max.	2028 kg	4471 lb	2028 kg	4471 lb
longueur hors-tout	7,36 m	24' 2"	6,77 m	22' 3"
largeur hors-tout	2,76 m	9' 1"	2,76 m	9' 1"
poids à vide	943 kg	2079 lb	1040 kg	2293 lb
puissance max.	300 hp	224 kW	300 hp	224 kW
poids moteur max.	541 kg	1193 lb	541 kg	1193 lb
tissu	1670 dtx CSM / néoprène		1670 dtx CSM / néoprène	
dimensions de stockage coque	6,51 x 2,2 x 1,21 m <sup>3</sup> 21' 4" x 7' 3" x 3' 12"		6,51 x 2,2 x 1,65 m <sup>3</sup> 21' 4" x 7' 3" x 5' 5"	



**Les SRA sont également homologué en catégorie B (pour plus de détails, voir les fiches techniques).**

**Configurations Arceau arrière et Pare cordages**

*Aménagement*

**Pont Auto-videur**

*Sécurité*

**Trappes de visite et de maintenance**

*Maintenance aisée*

**Réservoirs à Carburant Intégrés**

*Autonomie*



**Valves Intercommunicantes de Gonflage**

*Sécurité / Gonflage*

**Flotteur D-SHAPE**

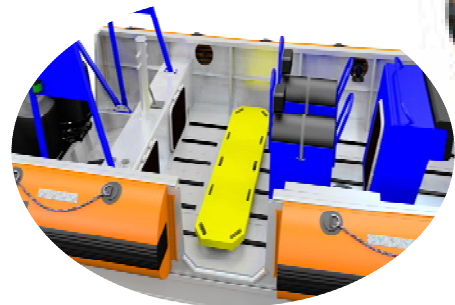
*Utilisation maximale surface de pont*

**Flotteur Amovible**

*Maintenance aisée*

**Diver Door**

*Accessibilité*



**Flotteur Amovible**

*Maintenance aisée*



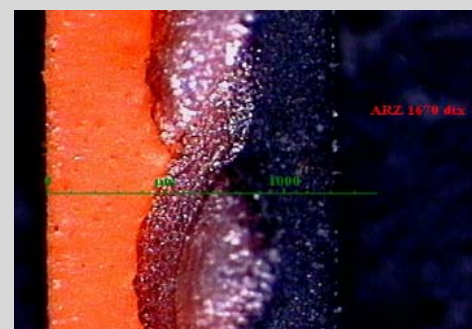
**Tissu CSM / Néoprène Zodiac Milpro**

*Résistance*

**Rails d'Aménagement Modulaire**

*Flexibilité opérationnelle*

**Tissu Zodiac Milpro**

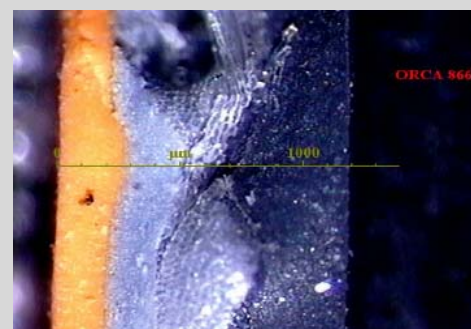


CSM

tissu

néoprène

**Tissu ordinaire**



CSM

néoprène

tissu

néoprène

**Coque Aluminium**

*Résistance*

**Bittes avant et arrière**

*Manœuvre*