

SRR

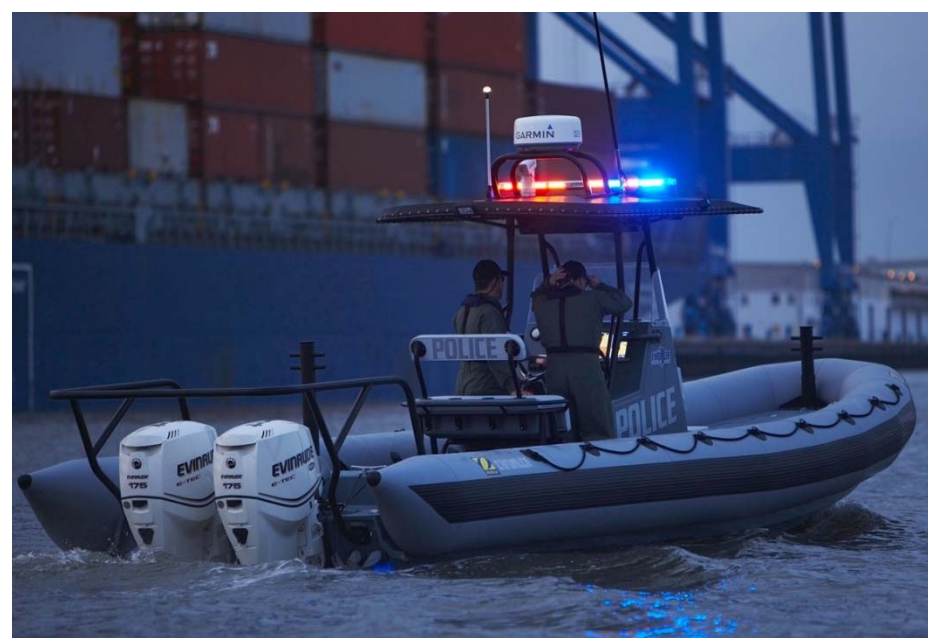
SEA RIB[®] RESPONDERS[™]

ISSUS D'UNE LONGUE LIGNÉE DE RIB

La gamme SRR de Zodiac Milpro a été développée pour répondre aux besoins des utilisateurs les plus exigeants ; elle est optimisée pour le confort des utilisateurs et faciliter la maintenance des embarcations.

Leur flotteur, équipé des valves d'intercommunication Zodiac Milpro sont amovibles pour rendre leur maintenance et leur échange facile et rapide.

Le pont des SRR est auto-videur et comprend une grande capacité interne de réservoir à carburant, accessible par de larges panneaux. Il est optimisé pour installer un large choix d'équipement et comprend un coffre avant et une auge moteur.

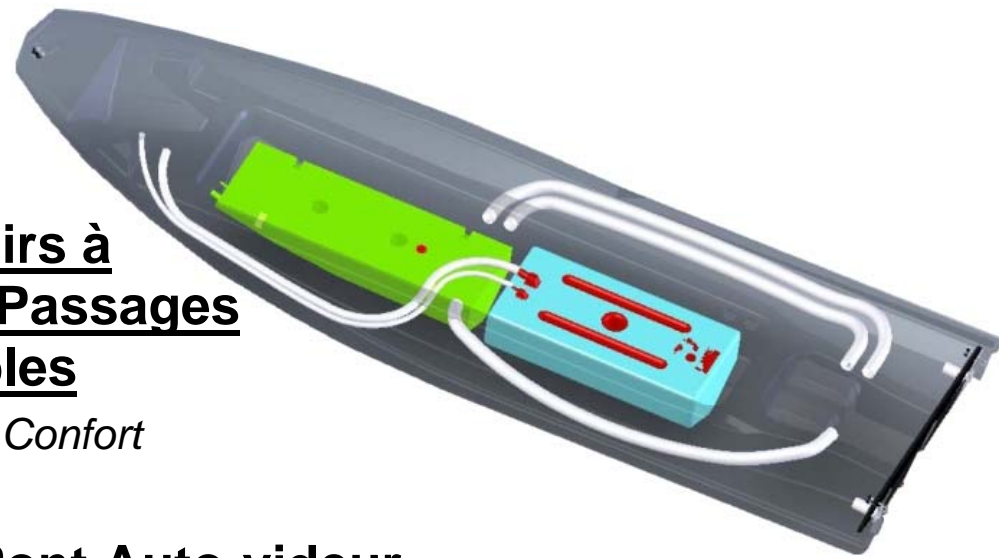


- **PONT
AUTO-VIDEUR**
- **FLOTTEUR
AMOVIBLE**
- **RÉSERVOIRS
INTÉGRÉS**
- **RAPID
ACCESS
DOOR**

	SRR-420		SRR-530		SRR-650	
nb de pers. max.	6		12		15	
charge max.	750 kg	1653 lb	1150 kg	4409 lb	1850 kg	4078 lb
longueur hors-tout	4,20 m	13' 9"	5,30 m	17' 5"	6,48 m	21' 3"
largeur hors-tout	1,85 m	6'	2,20 m	7' 3"	2,56 m	8' 5"
poids à vide	220 kg	485 lb	340 kg	750 lb	712 kg	1570 lb
longueur d'arbre	long – 20"		long – 20"		mono XL – 25" twin long – 20"	
puissance max.	40 cv	30 kW	90 cv	68 kW	150 hp 2 x 80 cv	110 kW 2 x 59 kW
poids moteur max.	98 kg	215 lb	189 kg	417 lb	234 kg 2 x 181 kg	516 lb 2 x 399 lb
tissu	1880 dtx CSM / néoprène		1670 dtx CSM / néoprène		1670 dtx CSM / néoprène	
dimensions de stockage coque	3,55 x 1,25 x 0,60 m ³ 11' 7" x 5' 1" x 3' 4"		4,46 x 1,53 x 0,81 m ³ 14' 8" x 5' 0" x 2' 8"		5,25 x 1,57 x 1,02 m ³ 17' 3" x 5' 2" x 3' 4"	

	SRR-750		SRR-870		SRR-870 CABIN	
nb de pers. max.	16		18		12	
charge max.	2114 kg	4661 lb	2076 kg	4577 lb	1650 kg	3637 lb
longueur hors-tout	7,40 m	24' 2"	8,79 m	28' 10"	8,79 m	28' 10"
largeur hors-tout	2,90 m	9' 5"	3,05 m	10' 1"	3,05 m	10' 1"
poids à vide	959 kg	2114 lb	1578 kg	3479 lb	2007 kg	4424 lb
longueur d'arbre	mono XL – 25" twin long – 20"		mono XXL – 30" twin XL – 25"		mono XXL – 30" twin XL – 25"	
puissance max.	250 cv 2 x 150 cv	188 kW 2 x 113 kW	350 cv 2 x 250 cv	161 kW 2 x 186 kW	350 cv 2 x 250 cv	261 kW 2 x 186 kW
poids moteur max.	294 kg 2 x 231 kg	648 lb 2 x 509 lb	390 kg 2 x 280 kg	860 lb 2 x 617 lb	390 kg 2 x 294 kg	860 lb 2 x 648 lb
tissu	1670 dtx CSM / néoprène		1670 dtx CSM / néoprène		1670 dtx CSM / néoprène	
dimensions de stockage coque	6,47 x 2,15 x 1,09 m ³ 21' 3" x 7' 1" x 3' 7"		7,78 x 2,27 x 1,37 m ³ 25' 6" x 7' 5" x 4' 6"		7,78 x 2,27 x 1,37 m ³ 25' 6" x 7' 5" x 4' 6"	

Les SRR-650, SRR-750, SRR-870 et SRR-870 CABIN sont également homologués en catégorie B (pour plus de détails, voir les fiches techniques).

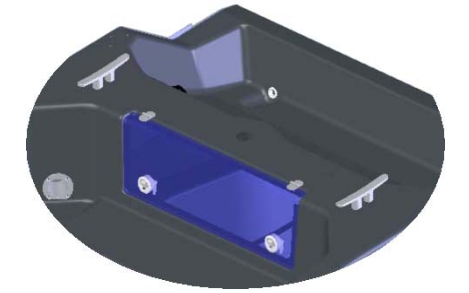
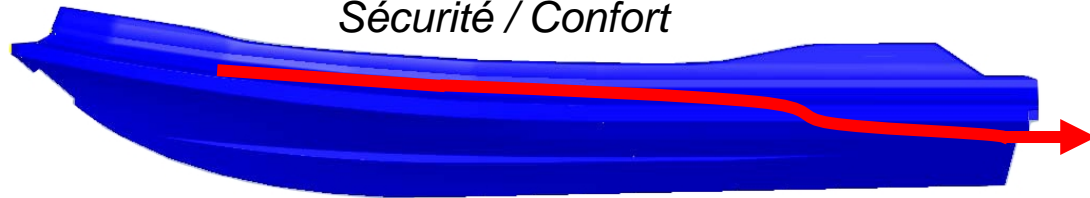


Réservoirs à Carburant et Passages de Câbles

Autonomie / Confort

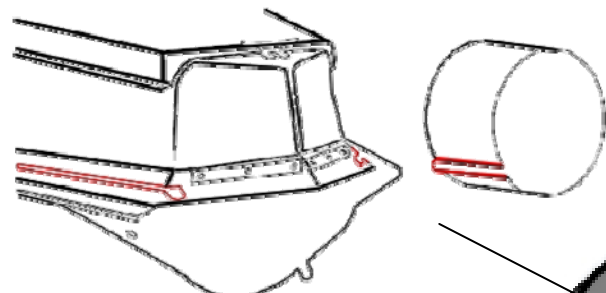
Pont Auto-videur

Sécurité / Confort



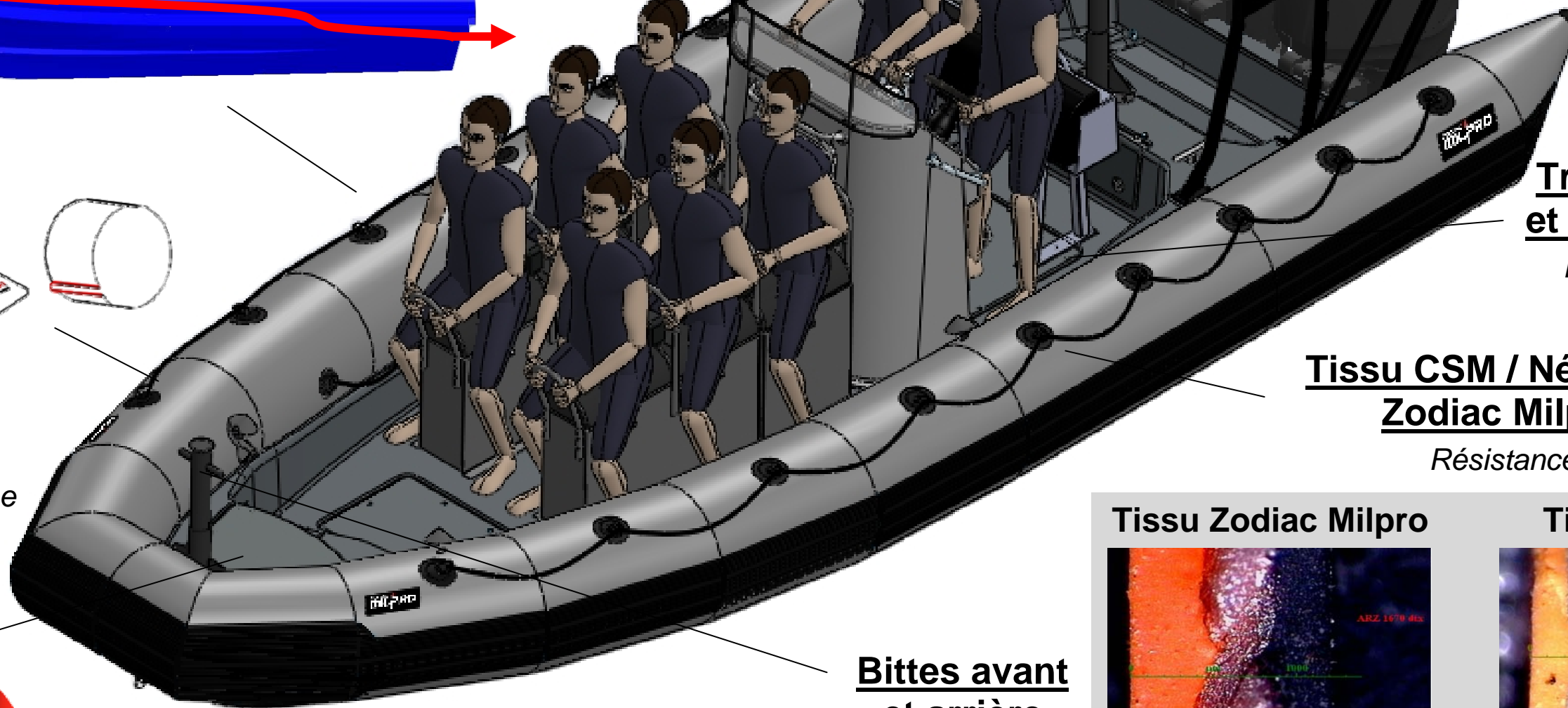
Auge moteur avec caisson de rangement

Confort



Flotteur Amovible

Maintenance Aisée



Trappes de visite et de maintenance

Maintenance aisée

Tissu CSM / Néoprène Zodiac Milpro

Résistance



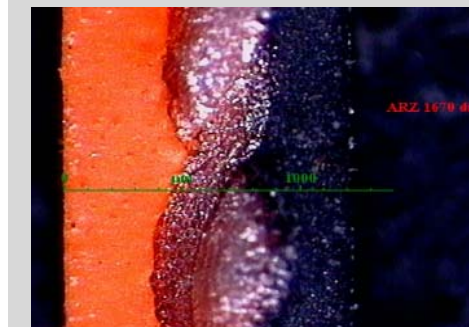
Coffre de Proue et Zone de Remplissage Carburant

Confort

Bittes avant et arrière

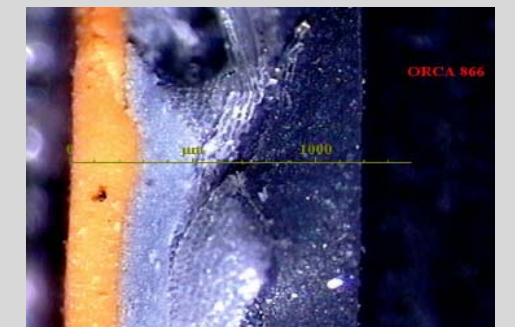
Manoeuvre

Tissu Zodiac Milpro



CSM
tissu
néoprène

Tissu ordinaire



CSM
néoprène
tissu
néoprène