

# SR-4.0

SEA RIDERS

# SEARIB

Flotteur Gris : Z85500



## LE RIB À TOUTE EPREUVE

La gamme Sea Riders de Zodiac Milpro™ a été éprouvée en opération, tant par les militaires que les professionnels du monde entier.

Sa coque unique en « V » profond avec un système de ballast à eau de mer intégré, confère aux bateaux SR une excellente tenue à la mer et de grandes performances par mer formée.

Zodiac Milpro™ a conçu les Sea Riders pour qu'ils soient déployables depuis un navire et équipés si nécessaire d'un système de redressement. Enfin, certains modèles peuvent également intégrer un moteur in-board.



### CAPACITÉ

. Nombre max. de pers. (ISO6185) :	6	6
. Charge max. (Certificat CE) :	580 kg	1279 lb
. Surface de plancher utile :	2,47 m <sup>2</sup>	26,59 ft <sup>2</sup>
. Volume du flotteur :	1,01 m <sup>3</sup>	35,67 ft <sup>3</sup>

### DIMENSIONS

. Longueur hors-tout :	4,15 m	13' 7"
. Longueur intérieure :	2,92 m	9' 7"
. Largeur hors-tout :	1,82 m	5' 12"
. Largeur intérieure :	0,94 m	3' 1"
. Poids à vide :	160 kg	353 lb
. Diamètre flotteur :	0,43 m	17"

### MOTORISATION

. Type de propulsion :	Hors-bord, Simple	
. Longueur d'arbre :	L - 20"	L - 20"
. Puissance recommandée :	30 HP	22 kW
. Puissance maximum :	50 HP	37 kW
. Poids maximum :	90 kg	198 lb

### SÉCURITÉ / GONFLAGE

. Catégorie de conception (2013/53/EU) :	C	
. Nombre de compartiments gonflables :	3	
. Pression d'air du flotteur :	240 mbar	3,4 PSI



### TISSU

Tissu Duratane™ CSM / Néoprène

. Flotteur principal :	1100 dtx, polyester
. Cloison :	noir, 1100 dtx, polyester

### **FLOTTEUR**

- . Tissu : Duratane®, 1100 dtx, polyester, CSM / Néoprène
- . Couleur : Gris, noir, orange
- . Fixation coque/flotteur : Flotteur collé à la coque
- . Valve de gonflage du flotteur : 3
- . Bande de ragage périphérique large, noire : 3
- . Bande de ragage de proue additionnelle, noire : 1

### **POIGNÉE / LIGNE DE VIE**

- . Ligne de vie extérieure sur anneaux-D : 1+1
- . Ligne de vie intérieure sur anneaux-D : 1+1

### **COQUE / CARÈNE**

- . Matériau : Composite fibre de verre, gel-coat gris
- . Couleur : Gris militaire
- . Type de coque : Système de ballaste intégré
- . Adhérence de pont : Anti-dérapant, finition mouchetée
- . Sous-pont : Système de ballast

### **ÉQUIPEMENT STRUCTUREL**

- . Configuration : Config. unique console/siège, direction incluse

### **ÉQUIPEMENT OPTIONNEL**

#### **ÉQUIPEMENT FLOTTEUR**

- . Filet de protection de proue / Davier / Bande antidérapante :
- . Marquage / Logo :

#### **PROTECTION DE COQUE**

- . Bande de protection d'étrave / Antifouling

#### **EQUIPEMENT STRUCTUREL**

- . Support bouteille de plongée (4 / 6)
- . Taud de protection (bateau seulement / bateau & moteur)

#### **NAVIGATION COMMUNICATION**

- . VHF / AIS / Intercom / GPS / Radar / Sondeur
- . Feux de navigation / Éclairage de pont / Gyrophare / Projecteur
- . Haut-parleur / Sirène / Réflecteur radar / EPIRB / SART

### **REMORQUAGE / LEVAGE**

- . Anneau de mouillage : 1  
inox
- . Cadène de remorquage de proue : 1+1  
inox
- . Cadène de remorquage de poupe (sur tableau) : 1+1  
inox
- . Cadène de levage de proue : 1  
inox
- . Cadène de levage de poupe (sur tableau) : 1+1  
inox

### **TABLEAU ARRIÈRE**

- . Vide-vite grande capacité, type chaussette : 1
- . Plaque renfort moteur (CP marine) : 1
- . Jambes de force : 2

### **AUTRE ÉQUIPEMENT**

- . Gonfleur à pied + tuyau : 1
- . Kit de réparation (manomètre inclus) : 1
- . Pagaie (manche aluminium, pelle polymère) : 2
- . Attache-pagaie : 2

### **ACCESSOIRES**

- . Remorque
- . V de remorquage de proue / poupe
- . Élingue de levage
- . Kit mouillage : ancre, chaîne, corde
- . Sac de proue / Pochette / Sac armement étanches
- . Armement : gaffe, gilets, extincteurs, miroir, bouée...
- . Echelle (souple / rigide)

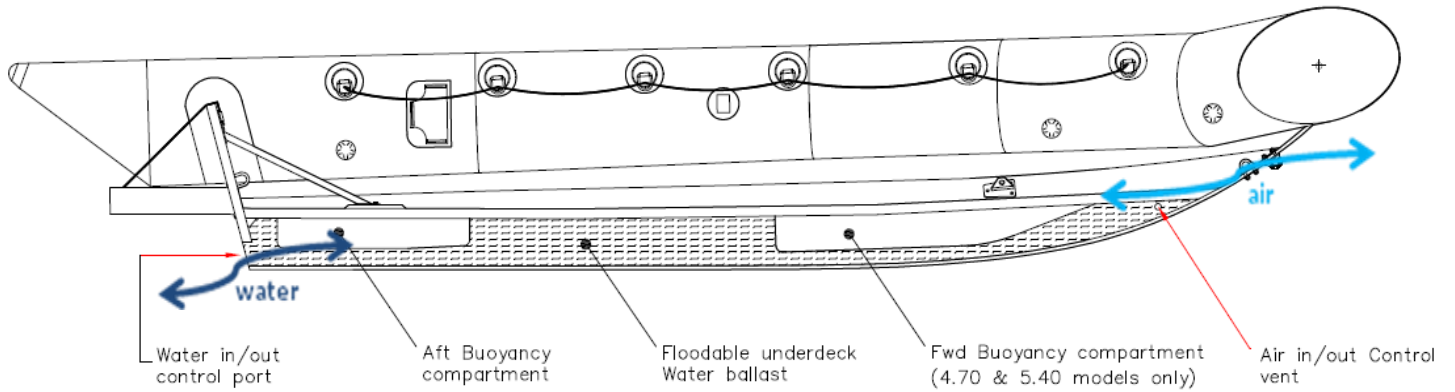
### **SYSTÈME PROPULSION**

- . Moteur ( toute marque et puissance) / commandes moteur
- . Sac étanche indirect / Underwater direct direct moteur HB
- . Système électrique complet avec batterie(s)
- . Système carburant avec filtre(s) décanteur(s)
- . Direction hydraulique ou mécanique
- . Réservoir à carburant souple (6-9-18 USG - 22-34-68 L)
- . Réservoir à carburant rotomoulé (23 USG - 90 L)

### **AUTRES**

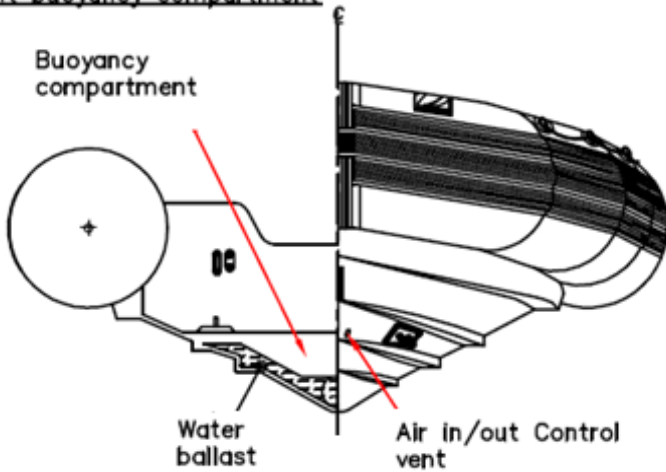
- . Formations (commissioning, maintenance, pilotage, largage...)
- . Passage en division 236

**SYSTÈME DE BALLASTE**

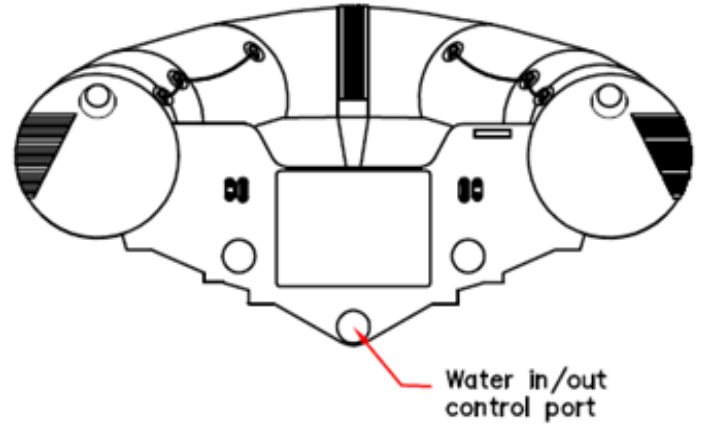


Section along centreline of craft

Section at stern through aft buoyancy compartment



Section on bow



View on transom